

## デンタルオフィスユー 院長 中谷 宇一

昭和43年生まれ 48歳 血液型：O型 動物占い：コアラ  
趣味：マラソン（2015年の北海道マラソンにて42.195kmを制限時間ギリギリの5時間で完走）、キャンプ（時々妻と4歳と2歳の子供と犬3匹を車に乗せて札幌近郊のキャンプ場に出発）好物：ワイン（特にシャンパン）



### 院長 中谷の想い

デンタルオフィスユーでは、これまでの「痛い」「怖い」「聞けない」「説明がない」といったイメージの歯科医院ではなく、患者様が自ら行きたくなるような歯科医院を目指しています。初診ではお困りのことについてお話を詳しくお聞きします。必要に応じて各種検査を行い、治療前に検査結果の説明とカウンセリングを行い、その患者様に合わせたオーダーメイドの治療計画を立てます。

当院は最先端の医療機器や治療機材、治療材料を数多く導入し、患者様にご満足頂けるよう努力をしています。

必ずやあなたのお口の悩みを解決をお手伝い出来ると自負しております。

歯に関するお悩みご相談はいつでもお気軽にお問い合せ下さい。

経歴：平成4年 北海道医療大学歯学部卒 平成4年 札幌医科大学医学部口腔外科学講座入局

口腔外科全般にわたる臨床研究に従事  
平成8年～ 口腔がんの遺伝子治療に関する基礎的研究に従事し平成12年医学博士号取得  
平成13年 特定医療法人三愛病院 歯科口腔外科医長、市内診療所勤務を経て  
平成15年 11月「DENTAL OFFICE U」開院

## デンタルオフィスユー

060-8668 札幌市中央区南1条西2丁目18

IKEUCHI GATE 7F

メール [info@dentaloffice-u.com](mailto:info@dentaloffice-u.com)

# 011-281-1002



QRコードよりホームページをご覧ください

診療時間：11:00～19:00（完全予約制）

休診日：不定休のため学会・研修等で休診になる場合がございます。予めお電話にてご確認お願い致します。ホームページ上 ([www.dentaloffice-u.com](http://www.dentaloffice-u.com))にて休診日の情報を掲載しております。

診療科目：歯科、歯科口腔外科

審美歯科、顕微鏡歯科

特にセレック治療、インプラント治療、CT診断、骨移植、ガイディッドサージェリーに力を入れています。他院で治療が難しいと診断された方もお気軽にご相談下さい。

アクセス：地下鉄大通駅18番出口 徒歩1分



IKEUCHI GATE 7F

ルイヴィトンの並びで、一階にノースフェイスとSHIPSが入っているビルの7階になります。

## 診療のご案内

# あなたの歯とお口の悩みを解決します！



デンタルオフィスユー  
ナカヤスマイルインスティテュート

## こんなお悩みはございませんか？

- 歯医者で何をされているかわからない...
- 最新の知識と技術を持った先生に診てもらいたい...
- 親知らずの抜歯やインプラントで治療を断られた...
- 口腔外科に行くように言われたことがある...
- 何回通院しても治らない歯の根の病巣がある...
- 前歯を綺麗に治したい...
- ホワイトニングで歯を白くしたい...
- 虫歯や歯周病にならないようメンテナンスを受けたい。

一つでも当てはまれば、デンタルオフィスユーにお越し下さい。あなたに満足していただける治療を提供させて頂きます。スタッフ一同、あなたのご来院をお待ちしております。

あなたを歯医者好きにする  
「デンタルオフィスユーのスタッフ」



QRコードよりYoutube動画  
をご覧下さい

## 落ち着いたエントランスと待合室



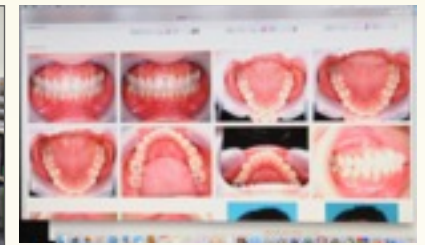
当院は患者さまにとって居心地のよい雰囲気の待合室にこだわりました。落ち着ける待合室でリラックスしてお待ちください。



## カウンセリングルームとわかりやすいモニター

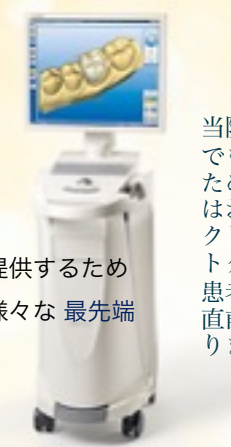


待合室横にパウダールームがございます。こちらでは診療前の歯ブラシや診療後のお化粧直し、治療部位の確認等にご利用下さい。



当院では、患者様に治療についての説明をしたり、安心してご相談いただけるようにカウンセリングルームがございます

## 最先端医療機器 (CT, マイクロスコープ, CEREC)



最高の治療を提供するために導入された様々な最先端医療機器

## 徹底した滅菌と消毒

当院では、衛生面でも万全を期するため、基本セットはお一人様ずつパックした状態でオートクレーブ滅菌し、患者様に使用する直前に開封しております。

